

INFOBLOX UNIVERSAL ASSET INSIGHTS™

Visibilità senza pari
su reti ibride e multi-cloud

SOMMARIO

Visibilità e informazioni approfondite e sempre aggiornate su reti ibride e multi-cloud.

Infoblox Universal Asset Insights™ automatizza la rilevazione e l'analisi di risorse su cloud pubblici, rete on-premise, dispositivi IoT/OT e applicazioni di terze parti per una migliore visibilità della rete, efficienza operativa e consapevolezza contestuale in ambienti ibridi e multi-cloud.

PANORAMICA E SFIDE

Le organizzazioni continuano ad adottare strategie cloud e devono far fronte alla sfida rappresentata dalla combinazione di sistemi eterogenei per la gestione dei servizi di rete in ambienti ibridi e multi-cloud, reti di partner e una moltitudine di dispositivi fisici sottostanti. L'assenza di visibilità centralizzata aggrava queste sfide, con conseguente mancanza di consapevolezza di cosa c'è in rete, cosa sta accadendo in rete e chi ne è responsabile.

Una visibilità limitata sulle sottoreti e sulle altre risorse di rete fornite può portare a configurazioni errate e interruzioni. Tracciare manualmente gli indirizzi IP e le risorse utilizzando fogli di calcolo o altri strumenti interni può portare a lacune di visibilità o conflitti di risorse, con conseguenti tempi di risoluzione dei problemi più lunghi e l'impossibilità di gestire ambienti in crescita su larga scala.

Anche la mancanza di visibilità centralizzata sulle reti ibride è un rischio per la sicurezza. L'espansione incontrollata del cloud è un problema significativo per le organizzazioni, e l'incapacità di tracciare ciò che è presente sulla rete e il suo utilizzo può portare a carichi di lavoro cloud zombie non rilevati e a risorse e servizi orfani, con conseguente aumento dei costi o sfruttamento da parte di malintenzionati.

LA SOLUZIONE INFOBLOX

Universal Asset Insights automatizza la rilevazione e l'analisi di risorse basate su IP e non, su cloud pubblici, reti on-premise, dispositivi IoT/OT e applicazioni di terze parti e mantiene aggiornata la gestione degli indirizzi IP (IPAM) senza intervento manuale. L'estensione della rilevazione di risorse offre una visibilità senza precedenti, contestualizzata e quasi in tempo reale, sulle ampie risorse on-premise e sulle risorse e i carichi di lavoro degli ambienti multi-cloud.

In combinazione con i servizi di rete critici di Infoblox, tra cui DNS, DHCP e IPAM (DDI), Universal Asset Insights migliora l'ambito della visibilità e dell'accuratezza della rete dell'IPAM. NetOps, CloudOps e SecOps dispongono ora di un repository centrale affidabile a livello di infrastruttura di risorse e dettagli di connettività, che migliora la visibilità della rete, l'efficienza operativa e la consapevolezza contestuale nell'intero ambiente.

FUNZIONALITÀ PRINCIPALI

Visibilità di rete e cloud

Ottieni una visibilità sempre aggiornata e quasi in tempo reale sulle risorse on-premise e multi-cloud, consentendo una risoluzione più rapida dei problemi, migliorando la sicurezza ed evitando conflitti tra le risorse.

Operazioni centralizzate

Abbatti i silos con un inventario unificato delle risorse per visualizzare le risorse basate su IP e non nelle reti ibride e multi-cloud, fornendo una fonte autorevole di verità di rete.

Ottimizzazione dei costi

Monitora facilmente la rete con analisi e informazioni approfondite. Rialloca o ritira gli indirizzi IP inutilizzati o le risorse cloud zombie, riducendo i costi e ottimizzando l'allocazione delle risorse.

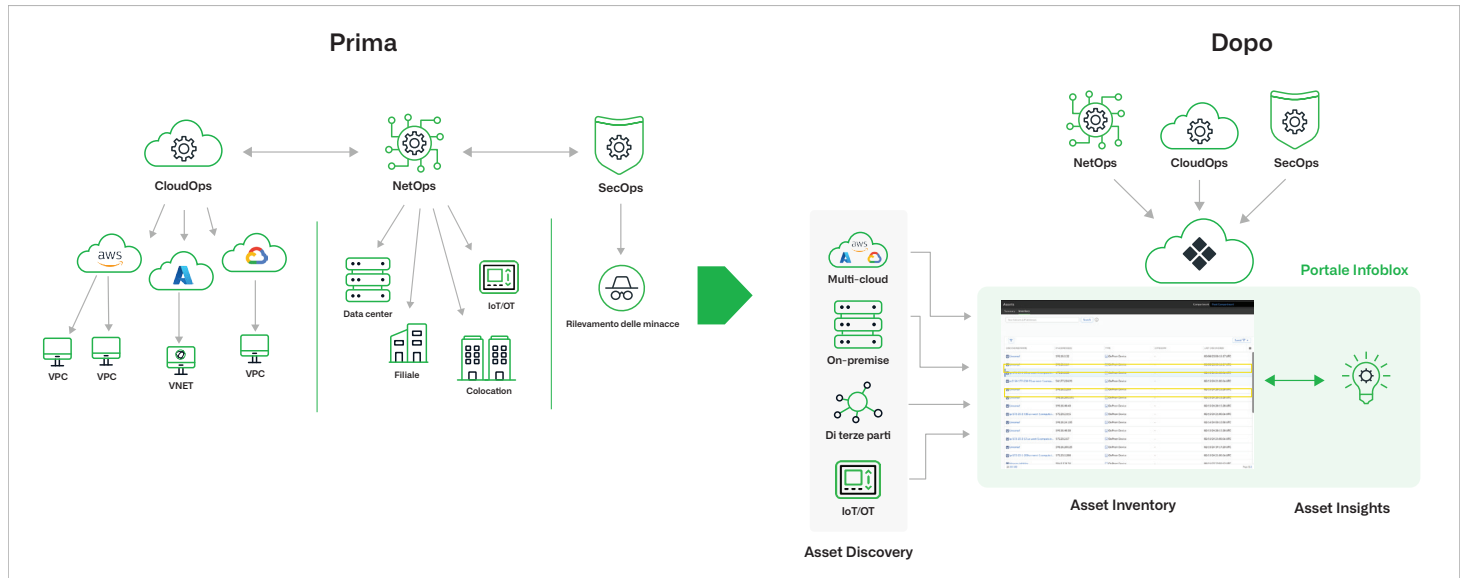


Figura 1: Panoramica di Infoblox Asset Insights

CASO D'USO: VISIBILITÀ IBRIDA E MULTI-CLOUD

I team IT si destreggiano tra più strumenti o istanze di applicazioni cloud per gestire e monitorare la loro complessa infrastruttura di rete. La mancanza di visibilità porta a un aumento dei tempi di risoluzione dei problemi e alle interruzioni causate da incompletezze o mancanze dovute a conflitti IP.

Universal Asset Insights:

- Automatizza la rilevazione di rete di risorse on-premise e cloud.
- Fornisce una visibilità aggiornata e quasi in tempo reale, consentendo una più rapida risoluzione dei problemi.
- Identifica le sovrapposizioni e i conflitti di indirizzi IP o sottoreti che possono potenzialmente causare interruzioni delle applicazioni.
- Estende la visibilità sull'utilizzo dello spazio della sottorete che i team NetOps non hanno nei cloud pubblici.

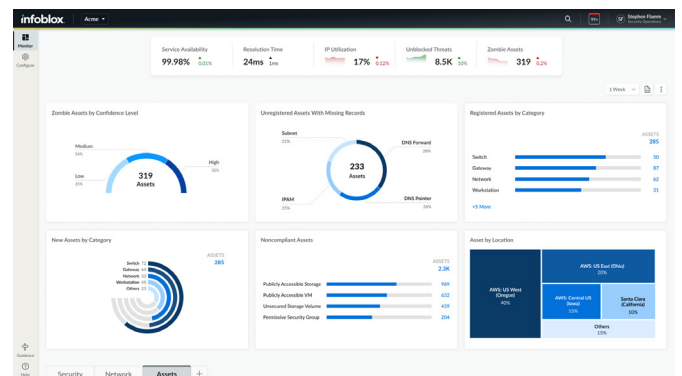


Figura 2: Visibilità e informazioni sugli ambienti ibridi e multi-cloud

CASO D'USO: OPERAZIONI CENTRALIZZATE

I team IT sono isolati e afflitti da visualizzazioni di rete incomplete e varie sfide: il team NetOps non ha visibilità sull'utilizzo della rete, il team CloudOps non è in grado di gestire il propri range IP, il che rallenta i processi di automazione, e il team SecOps non dispone di dati di rete per il rilevamento precoce delle minacce.

Universal Asset Insights:

- Consente la collaborazione interfunzionale tra NetOps, CloudOps e SecOps.
- Colma il divario di visibilità con un inventario unificato delle risorse basate su IP e su risorse non basate su IP.

NAME	T	VENDOR	LOCATION	CATEGORY	IP ADDRESS	CLASSIFICATION	LAST SEEN
B0220-01	DH	East US 2 (Original)	Compu	54.147.97.123	Zombie	20%	
B0220-02	AS	Spain-Cloud (Central)	Compu	11.117.246.111	Zombie, Noncompliant, No...	12%	
B0220-03	DH	US East (Original)	Load Balan	54.56.97.132	Zombie	51-13%	
B0220-04	DH	Tecoma (Washington)	Gateway	20.137.200.113	Zombie	51-13%	
BAB-19 71HF-02-426382	AS	Central US (New)	Gateway	13.125.203.180	Zombie	13-52%	
CP-020-101742620	DH	Spain-Cloud (Central)	Compu	35.203.01.114	Zombie, Noncompliant, No...	74%	
CP-020-101742620	Cloud	Tecoma (Washington)	Load Balan	54.56.97.118	Zombie, Noncompliant, No...	42-26-17%	
CP-040-101742620	Cloud	US East (Original)	Load Balan	54.147.97.138	Zombie	221-10%	
W-ABC2	AWS	AWS US West (Oregon)	Compu	172.31.41.19	Zombie, Noncompliant	40-210-34%	
W-ABC3	AS	East US 2 (Original)	Compu	172.31.47.200	Zombie, Noncompliant	242-220-34%	
wf-1000	AS	US East (Original)	Compu	54.147.97.133	Zombie	10-26%	
wf-1001	AS	AWS US West (Oregon)	Gateway	18.215.200.72	Zombie	10-26%	
wf-1002	AS	Tecoma (Washington)	Load Balan	24.147.97.123	Zombie	51-13%	
wf-1003	AS	AWS US West (Oregon)	Gateway	18.215.200.72	Zombie	21-41-24%	
wf-1004	AS	Spain-Cloud (Central)	Load Balan	11.117.246.111	Zombie	10-26%	
wf-1005	AS	US West (Oregon)	Compu	14.147.97.144	Zombie	131-11%	
wf-1006	AS	Tecoma (Washington)	Compu	54.147.98.123	Zombie	27%	
wf-1007	DH	Tecoma (Washington)	Load Balan	54.147.96.177	Zombie	121-12%	
wf-1008	AS	US East (Original)	Gateway	13.111.111.111	Zombie	11-44%	
wf-1009	AS	East US 2 (Original)	Load Balan	54.147.97.133	Zombie	10-26%	
wf-1001234	Cloud	East US 2 (Original)	Gateway	54.147.97.133	Zombie	12%	

Figura 3: Operazioni centralizzate con inventario delle risorse

- Estende il DNS (Domain Name System) alla gestione delle risorse.
- Fornisce una fonte autorevole di verità e operazioni centralizzate.

CASO D'USO: OTTIMIZZAZIONE DEI COSTI E DELLE RISORSE

Affidarsi ai controlli manuali per la gestione delle risorse e l'incapacità di tracciare l'utilizzo della rete può comportare carichi di lavoro cloud zombie non rilevati e risorse orfane, con conseguenti costi più elevati, inefficienze operative e potenziali vulnerabilità.

Universal Asset Insights:

- Fornisce automaticamente analisi e informazioni approfondite sulle risorse su reti ibride e multi-cloud.
- Monitora la rete con widget in tempo quasi reale per visualizzare risorse cloud zombie, risorse non registrate, risorse non conformi e altro ancora.
- Consente la riallocazione e il ritiro delle risorse inutilizzate.
- Riduce le spese operative, migliora la sicurezza e ottimizza l'allocazione delle risorse.

CONCLUSIONE

Le organizzazioni con infrastrutture ibride e multi-cloud faticano ad avere una visibilità completa sulle risorse di loro proprietà, perché non dispongono di un inventario delle risorse sempre aggiornato. Spesso finiscono per utilizzare più strumenti IT per diverse reti cloud e di filiali, il che ostacola l'agilità della rete e l'efficienza operativa e dei costi. La mancanza di visibilità della rete comporta la sovrapposizione di IP e conflitti IP, che portano a costose interruzioni, compromettono il livello di sicurezza e influiscono sul time to market.

Infoblox, leader nella fornitura di servizi di rete critici, affronta queste sfide con Universal Asset Insights, che fornisce una visione unificata delle risorse basate su IP e non basate su IP. Con un'ampia gamma di fonti di rilevazione, Universal Asset Insights automatizza la rilevazione e l'analisi delle risorse e fornisce visibilità contestualizzata e quasi in tempo reale sulle risorse on-premise e sui carichi di lavoro multi-cloud. Fornendo un repository centrale di risorse a livello di infrastruttura, Universal Asset Insights migliora la visibilità, l'efficienza operativa e la consapevolezza contestuale in ambienti ibridi e multi-cloud.

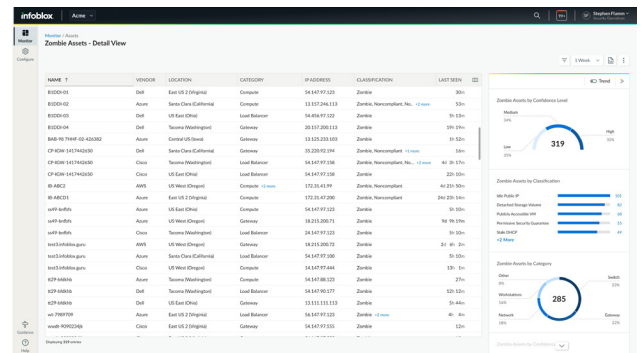


Figura 4: Ottimizzazione dei costi e delle risorse



Infoblox unisce networking e sicurezza per offrire prestazioni e protezione senza pari. Scelti dalle aziende Fortune 100 e dagli innovatori emergenti, forniamo visibilità e controllo in tempo reale su chi e cosa si connette alla tua rete, in modo che la tua organizzazione funzioni più velocemente e blocchi le minacce in modo più rapido.

Sede centrale
2390 Mission College Blvd, Ste. 501
Santa Clara, CA 95054

+1.408.986.4000
www.infoblox.com

